

linde



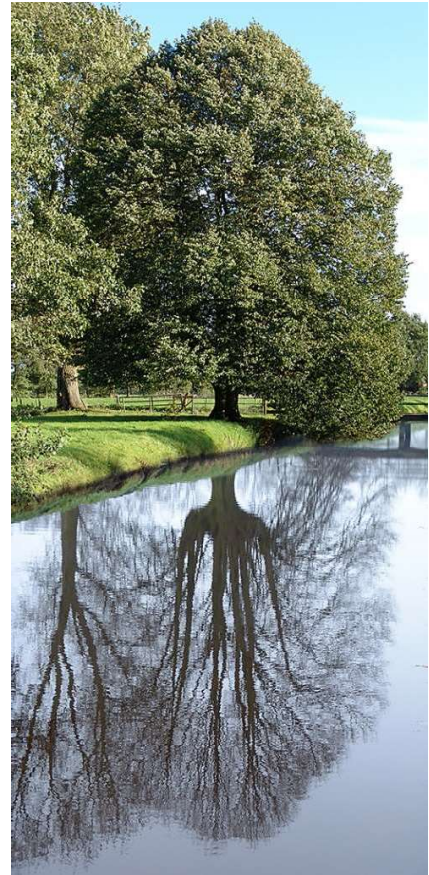
weet je in de winter nog hoe de zomer er uit zag?
of andersom?

toch laat het geheugen je door de tijd bewegen:
'wat ben je oud geworden' – 'het landschap is veranderd'.
we schuiven in ons hoofd twee foto's over elkaar,
een van vroeger, een van nu.

maar soms zie je het verleden in het heden.
deze boom bevat de tijd en de geschiedenis:
ooit een leilinde voor de gevel van een boerderij.
het huis verdween, de boom bleef groeien:

en de herinnering wordt achteraf gemaakt.

linden tree



in winter, do you still know how summer looked like?
or the other way around?

however, memory lets you travel through time:
'you got so old' - 'the landscape has changed'.
in our head, we slide two images over each other,
one from the past, one of the present.

but sometimes, you can see the past *in* the present.
this giant tree contains time and history:
once it was a linden-espalier in front of a farmhouse,
when the house disappeared, the tree kept on growing:

and afterwards, the memory is made.